

Peinture acrylique Peinture à l'huile à l'eau

Animé par Eurydice Bacca

Principes et pratiques fondamentaux de la peinture
12 modules à choix



Pour toute information ou question contacter Eurydice:

eurydice@atelierdusquare.ch

Modules à choix

Vous pouvez suivre un seul module ou le cursus complet.

Module 1

Magie des lignes

Module 2

Indispensables formes

Module 3

Volumes, lumière, dégradés

Module 4

Couleurs - Mélanges et harmonie

Module 5

Profondeur et perspective

Module 6

Les valeurs tonales des couleurs

Module 7

Couleurs - Intensité et contrastes

Module 8

Composition - Espaces positif/négatif et règle des tiers

Module 9

Composition : nombre d'or et approche classique

Module 10

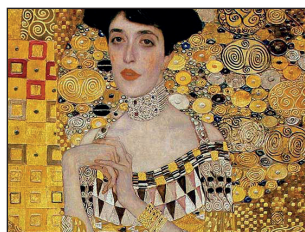
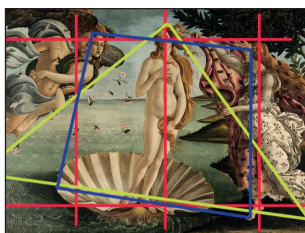
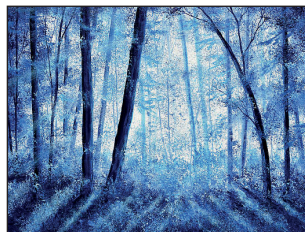
Composition : plans, emphase et mouvement

Module 11

Textures et reliefs

Module 12

Motifs: rythmes et variété



Essentielles et Incontournables

LA MAGIE DES LIGNES



Anonyme

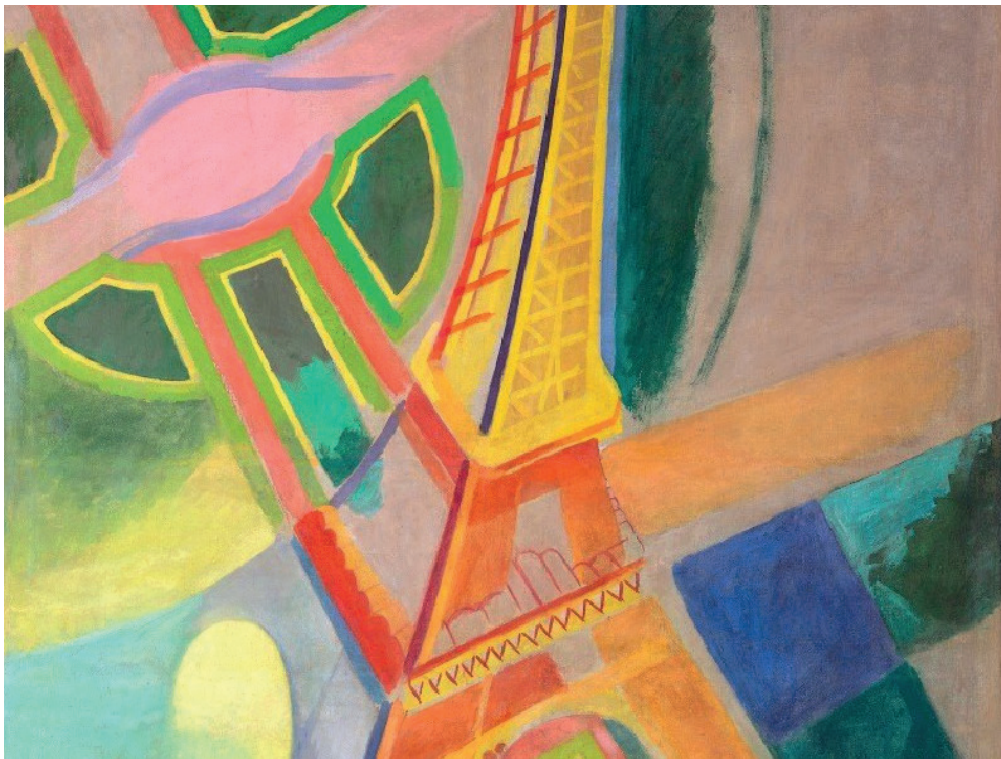
Module 1

Éléments fondateurs de l'art pictural, les lignes sont non seulement primordiales dans la création visuelle des formes, pour réaliser les perspectives, suggérer du volume, organiser l'espace de la toile, donner de la texture ou du mouvement, mais encore elles peuvent inspirer des états émotionnels et influencer la perception globale du spectateur.

Au-delà de leur utilisation pour le dessin, les lignes revêtent une importance significative dans la production d'un tableau. C'est pour cela que ce module vous invite à utiliser les lignes comme matériau de peinture.

Du figuratif à l'abstrait

INDISPENSABLES FORMES



«La Tour Eiffel» (1924) par Robert Delaunay

Module 2

Ce module vous permet d'envisager les formes de deux façons, comme vecteurs de représentation du monde qui nous entoure, et comme sujet artistique en soi.

De manière générale, en art, la notion de forme concerne les figures planes fermées bidimensionnelles. Ainsi, dans un premier temps, vous allez affiner votre capacité à observer, à extraire et à concevoir les formes essentielles du monde qui vous entoure. Cette compétence constitue un gain de temps important et un apport en précision précieux dans l'apprentissage de la peinture, qu'elle soit figurative ou abstraite. Dans un second temps, vous appliquez les concepts de formes organiques et géométriques de façon plus abstraite.

Illusions tridimensionnelles

VOLUMES, LUMIÈRE, DÉGRADÉS



«Still life with a bottle» (2012-2013) par Nicolas Party

Module 3

Cette initiation à l'utilisation de la lumière et de l'ombre, des contrastes et des dégradés, pour donner aux formes bidimensionnelles une illusion de volume, vous permet de comprendre comment la lumière impacte la représentation des objets.

Vous commencez par les dégradés. Ensuite, à partir de visuels choisis et d'une petite installation mettant en scène des solides, tels que cube, pavé, boule et/ou cône, vous goûtez à la pratique en les peignant. Puis, vous vous pencherez sur l'étude d'un drapé et/ou d'autres volumes plus complexes, selon votre inspiration.

Fondements chromatiques

COULEURS : MÉLANGES ET HARMONIES



«Snake dreaming» (2013) par Beatriz Milhazes

Module 4

En plus des notions de primaire, secondaire, complémentaire..., ce module développe votre compréhension des couleurs, en élargissant votre système de référence.

Les apports théoriques essentiels se complètent d'une partie pratique où vous apprenez à mélanger et à combiner les couleurs. Vous allez explorer avec bonheur une belle variété d'accords chromatiques et expérimenter la création d'une ambiance.

Illusions tridimensionnelles

PROFONDEUR ET PERSPECTIVE



Anonyme

Module 5

Cette approche simple de la perspective linéaire vous offre l'opportunité de vous atteler, en toute confiance, à la thématique de l'illusion de la profondeur dans un tableau. Elle introduit également les premières notions de composition et d'organisation de l'espace en plans pour accentuer les sensations visuelles liées à la profondeur.

De plus, vous recevrez des connaissances relatives à la couleur dans ce contexte, en apprenant comment les teintes, l'intensité des couleurs, les contrastes et les superpositions peuvent contribuer à la construction de votre perspective.

Entre ombre et lumière

LES VALEURS TONALES DES COULEURS



«Blue woodland» (2020) par Laura Iverson

Module 6

Les valeurs tonales constituent un outil essentiel pour les artistes. Sans elles, une peinture peut paraître plate et sans vie. A partir de ce constat, ce module vous permet d'acquérir une meilleure pratique de l'utilisation des couleurs, car il traite des degrés de luminosité par rapport à un spectre noir/blanc et améliore votre capacité à faire les bons choix pour créer des compositions harmonieuses.

Entre couleurs sublimes et couleurs sublimées INTENSITÉ, CONTRASTES ET ÉMOTIONS



«L'empire des lumières» (1939-1967) par René Magritte

Module 7

Ce module traite des concepts de couleurs saturées et/ou ternes. Vous apprenez comment augmenter ou diminuer l'intensité des teintes, à partir de la peinture prête à l'emploi et à partir de pigments mélangés à un médium. Ce faisant, vous expérimentez les contrastes: clair/obscur, chaud/froid, contrastes entre complémentaires, contrastes simultanés, contrastes de facture (traitement de la matière), de quantité, rugueux/mat, etc. Au-delà des travaux pratiques, vous abordez aussi les dimensions symboliques de la couleur, telles qu'elles peuvent être perçues culturellement ou l'interprétation psychologique des émotions qu'elles peuvent suggérer.

COMPOSITION

ESPACE POSITIF/NÉGATIF, LES TIERS



«Christina's World» (1948) par Andrew Wyeth

Module 8

Ce module vous apporte de bonnes pratiques pour répondre aux défis que suscite le travail de composition d'un tableau. Vous apprenez à utiliser les concepts d'espace positif et d'espace négatif pour valoriser votre sujet principal. Vous mettez à profit l'espace négatif qui, de par le cadrage et la mise en page, va en souligner l'importance.

Puis, vous intégrez le concept des tiers pour enrichir votre composition. Ce faisant, vous pourrez aborder la thématique du sens ou du message que vous souhaitez communiquer à travers votre œuvre.

COMPOSITION

RECTANGLE D'HARMONIE, RATIO D'OR



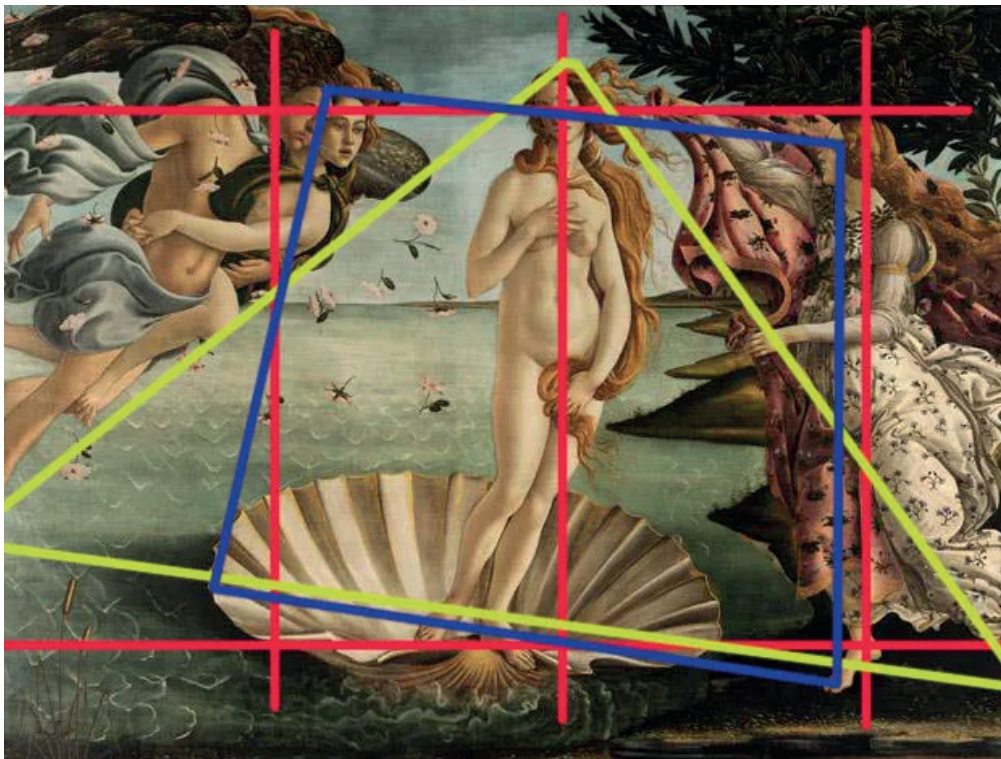
Anonyme, inspiré par l'œuvre d'Edward Hopper

Module 9

La composition est utilisée pour parler de l'agencement des éléments au sein d'une œuvre d'art. En général, il s'agit des sujets principaux de l'œuvre et de la manière dont ils sont combinés ou disposés les uns par rapport aux autres. La maîtrise de la composition étant essentielle pour tout artiste, ce module vous fait approfondir les notions de cadrage, en expérimentant la construction en rectangle d'harmonie et en utilisant le fascinant ratio d'or pour créer une composition dont l'œil humain raffole.

COMPOSITION

CLASSIQUES, LIGNES DE FORCE, PLANS



Etude des lignes de force de «La naissance de Vénus» (1484-1485) par Sandro Botticelli

Module 10

Cette initiation à des pratiques prisées dans l'histoire de l'art occidental, vous entraîne à manipuler le principe des lignes de force (diagonales, verticales, horizontales) pour placer les éléments majeurs de votre tableau, afin de diriger l'organisation spatiale de votre œuvre et impacter l'attention du spectateur. Ce processus de composition est souvent agrémenté de la division du tableau en plans. De plus, au moyen de l'approche classique de la composition triangulaire ou pyramidale, vous apprenez à hiérarchiser les éléments de votre tableau en offrant une impression d'équilibre dans votre œuvre.

S'immerger dans la richesse des matières

TEXTURES ET RELIEFS



«Bronze III» (1977) par Pierre Soulages

Module 11

Dans la peinture, les textures se distinguent des motifs répétitifs. Ce module vous invite à créer avec la texture effective du matériel (peinture, pastel, etc.) employé, à simuler la texture en imitant ses effets visuels, à ajouter toutes sortes de matériaux alternatifs, comme les pâtes de structure et les incrustations, afin de produire des textures originales et/ou du relief. Une exploration ludique, riche en découvertes, de ces façons de procéder et d'élargir le spectre des possibilités à votre portée vous est ainsi offerte.

S'inspirer de la diversité des cultures du monde

MOTIF, RYTHME ET VARIÉTÉ



«Adele Bloch-Bauer» (1903-1907) par Gustav Klimt

Module 12

Présent dans toutes les cultures du monde et dans d'innombrables courants artistiques, le motif possède un don de quasi omniprésence!

Dans le domaine artistique, le motif constitue une forme esthétique à répétitions, d'où son intérêt pour donner du rythme et créer de la variété dans un tableau.

A partir d'une palette d'exemples, ce module vous amène à créer vos propres motifs au moyen de différentes techniques et matériaux, puis à les intégrer de manière enrichissante dans vos compositions.